

写真ビジネスは
インクジェットミニラボの時代へ。



SureLab

SL-D3000

SureLabは、エプソンの持つインクジェット技術を活用した高画質の写真プリントを提供できる高信頼性のインクジェットミニラボシリーズのブランドです。



ダブルロールモデル



シングルロールモデル

次代の扉を開くインクジェットミニラボ

surelab.jp

エプソンからの
ご提案!!

インクジェットミニラボで、業務 いままでの写真ビジネスを一



インクジェットだから簡単

SL-D3000なら操作の手間を省き、ご要望に応じたラインナップからお選びいただけます。

イージーオペレーション

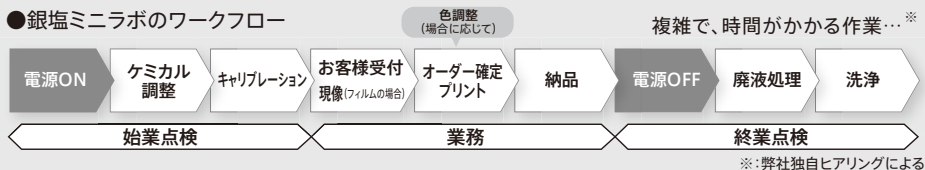
■電源ONで作業開始、操作も簡単

始業時と終業時にメンテナンスが不要なので、電源を入れて短い時間で作業を始められます。終業時もわずかな時間で終了できて、業務の効率化・合理化に貢献。オペレーションも簡単で、特別なスキルや専門知識が必要なく、誰でも操作できます。

電源ONで、
すぐプリント!



●銀塩ミニラボのワークフロー



●SureLab SL-D3000



■インクカートリッジや用紙の交換も簡単

用紙スピンドル、インクカートリッジを外して交換するだけで消耗品の補充ができます。インクジェット方式なので用紙交換時の感光を気にする必要もありません。



用紙スピンドル交換



インクカートリッジ交換

■使いやすい業務オペレーションソフトを搭載*

シンプルで使いやすいUIの業務オペレーションソフト(SureLab OrderController)を搭載しています。大量の写真が簡単に処理できるリオーダーや任意の期日設定ができる集計などの機能が充実しています。※:操作ユニット搭載モデル



■業務をサポートする多彩な機能

ダブルロールモデルは自動ロール切り替えが可能です。また日付やファイル名を裏面に印字できる「バックプリントユニット」、プリント品質を安定させる「調湿ユニット」を標準で装備しています。最大10件のオーダーを仕分ける「ソーターユニット」もオプションでご用意しています。

省スペース

■ご要望に応えるモデルをご用意

ご予算や仕事量に合わせて選べるシングルロールモデルとダブルロールモデルの2モデルをご用意しました。DPEショップ向けの操作ユニット搭載モデルやその他さまざまな専用オプションなど、業務に応じた組み合わせがお選びいただけます。さらに高耐久プリントエンジンを採用し、定期的な交換部品も少ないため、運用コストも抑えられます。

予算やプリント量に合わせて、
シングルロールモデルと
ダブルロールモデルから
お選びいただけます。



ダブルロールモデル



シングルロールモデル

■水道設備が不要

洗浄工程がないので水道設備が不要となり、レイアウトの自由度が高まります。水道代もかからず日常業務が簡単なため教育費や技術者の雇用費も不要です。

■コンセントの引込が簡単

一般的な100Vで動作するため、コンセントの引込が簡単で置き場所を選ばません。開業・移転などの場合でも200V用のコンセントの引込が要りません。

環境配慮

■薬剤を使わず、廃液処理も不要

- インクジェットだから薬剤廃液が発生しません。地球環境に配慮しています。
- 部品の水洗いなどが不要で薬品臭もありません。作業環境が大幅に改善されます。

*使用済みインクカートリッジおよびメンテナンスタンクについては、引取回収サービスをご利用いただけます。



つまり、
余計な手間や
コストをかけず
簡単に使える
んだね。



効率を大幅アップ。 新できます。

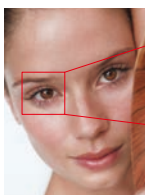


お客様も納得の画質とスピード

ハイクオリティーな画質とスピードで、お客様の満足度を高めます。

高画質

UltraChrome D6インクによる広い色再現領域
銀塩プリントの色再現域を凌駕する高い色再現力を達成し、総合画質でも銀塩プリントと遜色のないクオリティーを実現しました。基本4色にライトシアン、ライトマゼンタを加えた6色インクとマルチ・サイズ・ドット・テクノロジーにより多段階の階調表現を可能にし、人肌や暗部の階調を自然に再現できます。



色再現領域比較
*測定条件はカタログ裏表紙をご覧ください。

自動補正機能を搭載*

逆光写真や室内の色かぶり、露出のアンダーやオーバー、人間と背景の明るさなどを自動的に判断し、最適な状態に色補正します。さらに、顔の位置を自動的に判断して、美肌・美白・小顔効果を調整できる機能も搭載しています。短時間にレタッチが必要な場合に威力を発揮します。 ※:操作ユニット搭載モデル

キャリブレーション機能を搭載

カラーキャリブレーション機能により高い色精度でのキャリブレーション環境を提供し、安定したプリント出力を可能にします。さらに細かい色調整を行うために、グレー調整機能を搭載しています。グレー調整機能により、カラーバランスや濃度をきめ細かく好みのトーンに調整できます。

自動ノズルチェックで安定稼働を実現

電源投入時、または印刷開始前に自動的にノズルをチェック。必要に応じてヘッドをクリーニングし、ノズル抜けを防止。信頼性の高いプリント環境を提供します。*ノズル抜けを100%検知できるものではありません。

1440dpi高画質モードを搭載

標準の720dpiだけでなく、高解像度の1440dpiモードも搭載。引き延ばしプリントでも高画質を実現します。

操作が簡単な受付端末

受付端末は「EPSON Print Factory」を搭載。シンプルな操作性と音声ガイダンスでプリント注文が簡単です。複数の画面割り付けや、カレンダー・デザインテンプレートなどの機能も充実しています。



*本体セットには含まれません。

お客様のニーズに応える幅広い面質、用紙サイズをご用意

面質	用紙サイズ
光沢/ラスタ	5, 6, 8, 10, 12インチ

最大
305mm
×
1,219mm
の長尺プリント
も可能

*全て100m巻きロール
*ダブルロールモデルのフロントロール(外側)に装着できるのは8インチまでです。

スピード

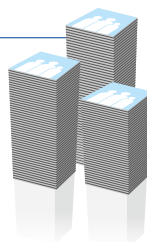
L判750枚/時のハイスピード

銀塩ミラボ普及タイプ機に引けを取らないハイスピード出力を実現。また700ml大容量インクの採用で大量連続プリントが可能。繁忙期でもスムーズで円滑に対応できます。

*測定条件はカタログ裏表紙をご覧ください。*解像度が1440×1440dpiの場合は190枚/時。

出力スピード (720×720dpi)

750枚/時



なるほど、この高画質とスピードなら安心して買い替えができるな。

納得!



エプソンならではのソリューションが充実

さまざまなソフトウェア、ハードウェアで、ビジネスを力強くサポートします。

• フォトスタジオ・写真館に

プリンタードライバー搭載

プリンタードライバーを標準装備しているため、Adobe Photoshop®等のアプリから直接プリントすることが可能です。



• プリントショップに

学校・証明写真ソフトが充実

簡単操作の証明写真ソフト、「カルタ取り」作業が軽減できる学校写真ソフトなどのオプションも揃っています。



*本体セットには含まれません。

• ビジネス拡大に

新たな商材への展開

スキャナー、大判プリンターなどエプソン製品との併用で、ポスターやPOPなどへの展開も可能です。



納得!



■仕様

プリンターユニット	プリント方式/解像度	インクジェット方式/720×720dpi, 1440×1440dpi
	インク	染料タイプ/ブラック、シアン、マゼンタ、イエロー、ライトシアン、ライトマゼンタ
	用紙長さ	89~1,219mm
	対応用紙幅	102mm, 127mm, 152mm, 203mm, 254mm, 305mm, 210mm*1
	用紙タイプ	光沢、ラスター
	外形寸法 (プリンターユニット)	シングルロールモデル:(W)850mm×(D)759mm×(H)727mm ダブルロールモデル:(W)850mm×(D)1134mm×(H)727mm
	質量	シングルロールモデル:約119kg/ダブルロールモデル:約127kg
	出力スピード	L判750枚/時 出力速度はデータ転送やソフトウェア処理時間は含みません。 ※解像度720×720dpi, 解像度が1440×1440dpiの場合は190枚/時。
	電源仕様	AC100V(50/60Hz)
	消費電力	約500W(プリンターユニット)
裏印刷	40文字2列	
設置スペース*2	2.1m	
操作ユニット	入力対応メディア	CD, DVD, USBフラッシュメモリ, コンパクトフラッシュ, スマートメディア, SD, miniSD, microSD, MMC, メモリスティック, xDピクチャーカード, RSMC
	入力画像フォーマット	縦×横それぞれ10,000ピクセル以下のJPEG/TIFF/BMP ※その他のフォーマットは該当アプリからプリンタードライバーでの対応となります。
	出力対応メディア	CD-R, DVD-R
	出力方法	SureLab OrderController(オーダーコントローラー専用アプリケーション)あるいは専用プリンタードライバーからプリント(ネットワーク接続)
プリンターユニット	型番	SL30SRT
	外形寸法	シングルロールモデル:(W)1266mm×(D)1155mm×(H)817mm ダブルロールモデル:(W)1266mm×(D)1530mm×(H)817mm (プリンターユニット含む)
	質量	約34kg
	設置スペース*2	約3.2m(プリンターユニット含む)
	対応オーダー数	10件, 50枚/件
仕様環境	最大用紙サイズ	210×305mm
	温度	15~30℃(光沢/ラスター), 15~25℃(厚手マット) 保存時(開梱前):-20~60℃(60℃の場合120時間以内, 40℃の場合1ヵ月以内) 保存時(開梱後):-20~40℃(40℃の場合1ヵ月以内)
	湿度	動作時(光沢/ラスター):30~60%(非結露), 20~80%(非結露)(調湿ユニット On) 動作時(厚手マット):40~60% 保存時(開梱前):5~85%(非結露) 保存時(開梱後):5~85%(非結露)
	製品保証:購入後1年出張修理 製品寿命:購入後5年または300万枚(720×720dpi, L判)	

*1:専用オプションのスピンドルユニット(210)(型番SL30RPSDA4)が必要です。*2:設置スペースとは機材設置と作業のために必要な広さです。

■構成

型番	商品名	主要構成部品						
		プリンターユニット		操作ユニット		ソフト		
		シングルロールモデル	ダブルロールモデル	プリンターPC	操作PC	17"LCD	プリンタードライバー	SureLab OrderController
SL-D30SSC	シングルロールモデル(操作ユニット付き)	○	○	○	○	○	○	○
SL-D30SS	シングルロールモデル	○	○	○	○	○	○	○
SL-D30WSC	ダブルロールモデル(操作ユニット付き)	○	○	○	○	○	○	○
SL-D30WS	ダブルロールモデル	○	○	○	○	○	○	○

*プリンターユニットと操作ユニットの接続用に100BASE-T対応のHUBとLANケーブル2本が別途必要になります。
*本体、専用オプションおよび消耗品は全てオプションです。

■測定条件

(L判)写真スピード測定条件
測定環境:Windows® 7 Professional 64bit, Core i5-2400, USB接続 / 使用ソフト:SureLab OrderController (自動補正ON) / 用紙:5インチ光沢用紙 / モード:720×720dpi / 画像データ:右のカラ写真セット(550~2,500画素相当)
*プリント1枚目の排紙完了から101枚目の排紙完了までの時間を測定し、1時間あたりのプリント枚数を換算したものです。
*出力速度は使用するパソコン/アプリケーション/プリントデータなどによって異なることがあります。

●色再現領域測定条件

銀塩サンプル: Durst Lambdaプリント
測定条件:Jd55 光源下で分光光度計を用い、L = 50におけるa*およびb*を測定しプロットしたものです。
カラー写真セット(20種)



【写真プリントをより長持ちさせるために】写真プリントは光や外気の影響で変化します。できるだけ光や外気避け、低温・低湿の条件下で保存してください。掲示する場合もできるだけ外気を遮断することをお勧めします。

購入前のご注意
*プリンターを初めてご使用される際、プリンターを印刷可能な状態にするためにインクが消費されます。*カラー印刷以外のモード(黒/モノクロ写真)を指定した場合でも設定によりカラーインクが使われる場合があります。またプリンターヘッドを良好な状態に保つための動作で全色のインクが使われます。*1色でもインク残量が限界値に達すると印刷ができなくなります。*モノクロ印刷またはカラー印刷のみで使用する場合にはインクカートリッジを装着する必要があります。*プリンターヘッドの品質を維持するため、インクが完全になくなる前に動作を停止するように設計されています。使用済みインクカートリッジは回収いたします。*廃インクを回収しているプリンターユニットの交換が必要になります。交換に関するスケジュールなどが表示されます。別売の必要インクをご購入いただき、交換が必要になります。*このカタログに記載のプリンターの補修用性能部品は製造引換後6年間保有しています。

使用限定について
本製品を航空機・列車・船舶・自動車などの運行に直接関わる装置・防災防犯装置・各種安全装置など機能・精度などにおいて高い信頼性・安全性が必要とされる用途に使用される場合は、これらのシステム全体の信頼性および安全維持のためにフェールセーフ設計や冗長設計の措置を講じること、システム全体の安全設計にご配慮いただいたうえで弊社製品をご使用いただくようお願いいたします。本製品は、航空宇宙機器、幹線通信機器、原子力制御機器、医療機器など、極めて高い信頼性・安全性が必要とされる用途への使用を意図していませんので、これらの用途には本製品の適合性をお客様において充分ご確認のうえ、ご判断ください。

消耗品は、純正品をお勧めいたします。

安全に関するご注意
●ご使用前に必ず取扱説明書を読み、正しくお使いください。
水、湿気、ほこり、油煙などの多い場所に設置しないでください。火災、故障、感電などの原因となることがあります。

製品からソリューションまで、シュアラボのすべてがわかる。
surelab.jp

システム提案・開発・導入支援サイト
http://partner.epson.jp Epson Partner's Net

EPSON エプソン販売株式会社 〒160-8801 東京都新宿区新宿4-1-6 JR新宿ミライナタワー29階 **セイコーエプソン株式会社** 〒392-8502 長野県諏訪市大和3-3-5

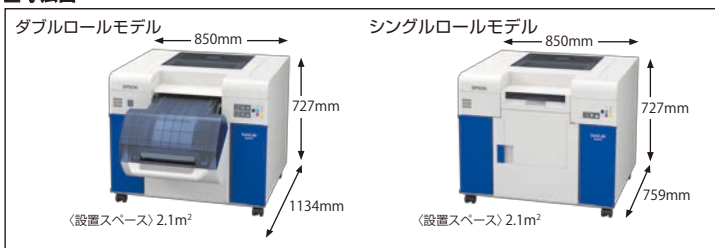
エプソン社のホームページ ▶ <http://www.epson.jp>

各種製品情報、各種ドライバー類の提供、サポート案内などのさまざまな情報を満載したエプソンのホームページです。

インターネット **FAQ** エプソンなら購入後も安心。皆様からのお問い合わせの多い内容をFAQ(よくあるご質問とその回答集)としてホームページに掲載。ぜひご利用ください。<http://www.epson.jp/faq/>

- プリンター購入ガイドラインフォーメーション 製品の購入をお考えになっている方の専用窓口です。製品に関する技術的な質問など、お気軽にお電話ください。
050-3155-8100
 - *上記電話番号はKDDI株式会社のサービスを利用しています。上記番号がご利用いただけない場合は、携帯電話またはNTT東日本、NTT西日本の固定電話(一般回線)からおかけください。042-585-8444までおかけください。
 - フォトギャラリー・フォトセミナー(エプソン) 東京地区:新宿
詳しくはホームページをご確認ください。<http://www.epson.jp/epsite/>
 - オプション商品の価格は取扱販売店にお問合わせください。
 - 消耗品は製品取り扱い店でお買い求めください。
- 電話のかけまちがいが増えていますので、番号をよくお確かめのうえおかけください。

■寸法図



■専用オプション

型番	商品名	仕様・構成
SL30SRT	ソーターユニット	左記仕様表を参照
SL30UUK	受付端末ユニット	タッチパネルLCD、受付端末PC、レシートプリンター
SL30UTC	操作ユニット	操作PC、LCD、SureLab OrderController
SL30RPSD	スピンドルユニット	用紙装填部材、ダブルロールモデルは2本、シングルロールモデルは1本が同梱
SL30RPSDA4	スピンドルユニット(210)	210mm(A4サイズ)用紙装填部材
SL30STD	プリンタースタンド	かさ上げ設置スタンド(高さ約40cm)
SL30SRTSTD	ソータースタンド	かさ上げ設置スタンド(高さ約40cm)、プリンタースタンドと併用
SL30STKR	長尺スタッカー	長尺プリント(305mm以上)ストック用部材。ソーターユニット非装着時に使用
SLBOX1	ペーパーボックス	用紙保管ボックス
SLHDMTK	メンテナンスキット	ヘッドの状態を良好に保つための清掃キット
SLLAYSW	SureLab Layout and ID	証明・文字入れ・フレーム合成ソフト
PPPSNSZ	SHINZOくん	学校写真システム/オーダー仕分け(サノテック社製)
PPPSMYK	Miyukiちゃん	学校写真システム/展示用写真作成(サノテック社製)
PPPS2SS	MPS-ID Master	証明・集合文字入れソフト(ジェットグラフ社製)

■消耗品

型番	種類	型番	サイズ/面質	入数/箱
SLIC1BK	ブラックインクカートリッジ	SL05R01	127mm/光沢	4本
SLIC1C	シアンインクカートリッジ	SL06R01	152mm/光沢	2本
SLIC1M	マゼンタインクカートリッジ	SL08R01	203mm/光沢	
SLIC1Y	イエローインクカートリッジ	SL10R01	254mm/光沢	4本
SLIC1LC	ライトシアンインクカートリッジ	SL12R01	305mm/光沢	
SLIC1LM	ライトマゼンタインクカートリッジ	SL05R02	127mm/ラスター	2本
PXMT2	メンテナンスタンク	SL06R02	152mm/ラスター	
SLCLS	クリーニングシート	SL08R02	203mm/ラスター	2本
SL1RC	リボンカセット	SL10R02	254mm/ラスター	
		SL12R02	305mm/ラスター	

■保守サービスメニュー

内容	種類・保守期間	型番	標準価格(税別)
無償出張修理対応	製品購入同時加入・3年間	HSL-HOSYU3	¥360,000
定期出張点検(年1回)	製品購入同時加入・5年間	HSL-HOSYU5	¥560,000
専用ヘルプデスク	製品保証期間終了後加入・1年間	GSL-HOSYU	¥200,000

*修理受付と専用ヘルプデスクは365日9:00~20:00対応。出張修理は平日9:00~17:00対応。
*操作方のお問い合わせは保守サービスに含まれる専用ヘルプデスクでの対応となります。
*6日目以降は機体の使用状況によりお見積りいたします。

■定期交換部品

部品名	交換目安
カッターユニット	55万枚(L判)
減圧ポンプ	120万枚(L判)

*交換費用は保証対象外です。保守契約に部品代は含まれません。

■初期導入メニュー

内容	標準価格(税別)
搬入設置	¥50,000
操作ガイダンス	¥50,000

*初期導入の日程は個別に調整します。
*標準・山間地およびクレーンなどの特殊機材を使用する場合は、別途搬入料が必要となります。

*画像保存性能について、カタログ表記用語の統一や各項目の試験方法を統一し、比較しやすい基準を作成する目的で、2007年11月にデジタルカラー写真プリント画像保存性能試験方法が制定されました。これを受け2008年9月以降販売を行うプリンターに開示し、その保存性能の表記を行う際には、この「デジタルカラー写真プリント画像保存性能試験方法」に準拠して評価・寿命予測することといたしました。そのため、2008年8月以前にカタログ、ホームページなどに表示しておりました保存性能の数値とは、寿命予測チャートデータをはじめとした評価条件・判断基準が異なり、一部評価を実施しない機種もございます。
*Microsoft、Windowsは、米国Microsoft Corporationの米国およびその他の国における登録商標です。*Windows®の正式名称はMicrosoft Windows Operating Systemです。*Intel、Core i5は、Intel Corporationまたはその子会社の米国およびその他の国における登録商標または商標です。*Adobe PhotoshopはAdobe Systems, Incorporated(アドビシステムズ社)の商標です。*MPS-ID Masterはジェットグラフ株式会社の商標です。*SHINZOくん・MIYUKIちゃんは株式会社サノテックの商標です。*Durst Lambda(ラムダ)はDurst Phototechnik社(ダースフォトテック社)の登録商標です。
*製品寿命および部品交換目安の数値は、ご使用する用紙種類、サイズ、プリントモードにより変わります。

カタログコード:CLIJMSG1 E(2016年6月20日現在)